



# Ensino híbrido e a distância

Soluções em colaboração com

## Google for Education



**absolut**  
technologies



# Índice

---

Introdução	3
A evolução da sala de aula	4
Soluções absolut technologies integradas com Google for Education	5
Salas de aulas híbridas absolut technologies com Google for Education	6
Google Workspace for Education	7
Escolha a edição ideal para a sua escola	8
Google Meet	9
Google Classroom	10
Chromebook	11
Jamboard	12
abs-tech AVO Edu	13
Contatos	14



# Introdução

Novos tempos trazem mudanças constantes, mas o que não pode mudar é a qualidade no processo ensino-aprendizagem que a sua instituição sempre ofereceu.

Pensando nisso, a absolut technologies firmou parceria com Google for Education e desenvolveu soluções que ajudam as instituições de ensino a transformar e preservar o que sabem fazer de melhor: a construção do conhecimento.

Garantir a **motivação** e o **interesse** dos alunos em sala de aula nunca foi tarefa fácil e agora no modelo híbrido a tecnologia pode ser sua grande aliada. Nossas soluções foram pensadas para que a **interface aluno-professor** seja preservada em toda sua integração.

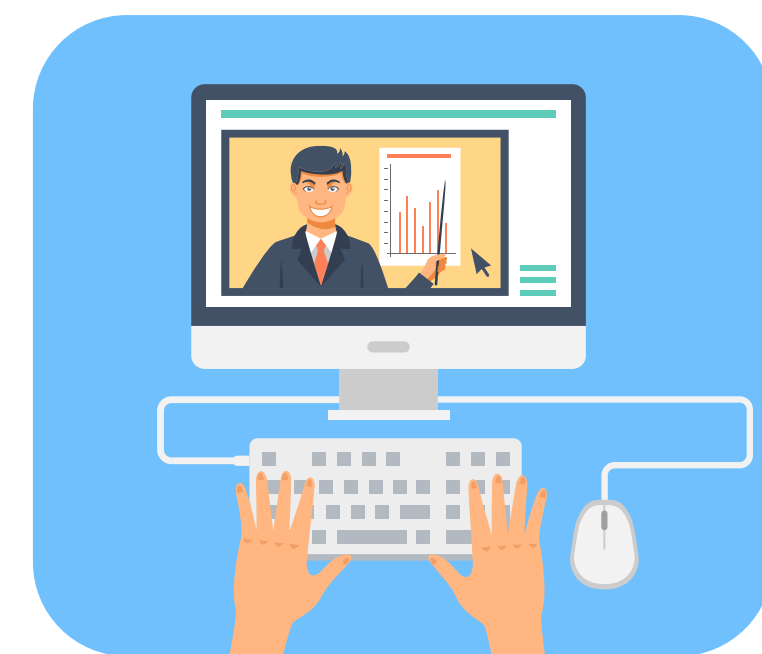
# A evolução da sala de aula

Transformação e Inovação através de salas de aulas híbridas, capacitando e ampliando o potencial de cada aluno.



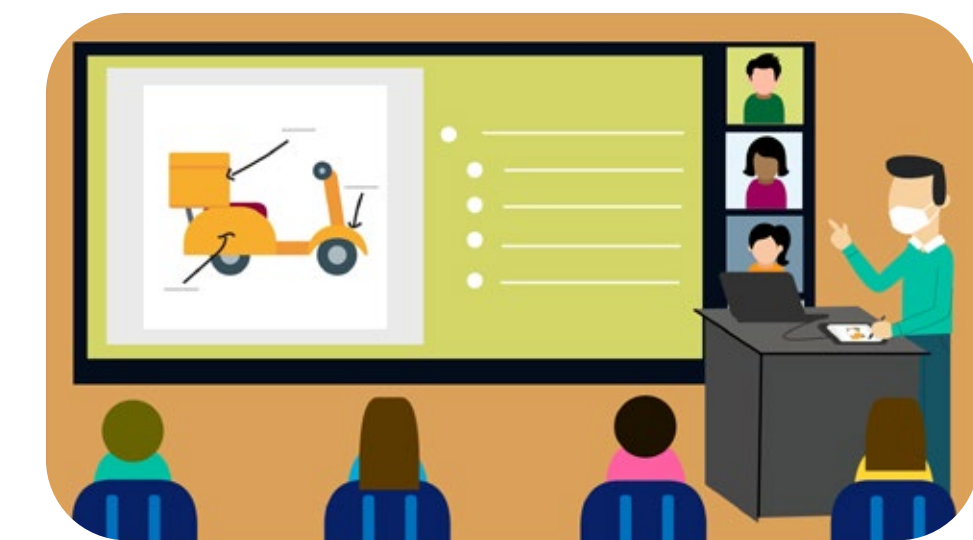
Ensino Presencial

+



Ensino EAD

=



Ensino Híbrido

# Soluções absolut technologies integradas com Google for Education

As soluções absolut technologies integradas com a solução completa do Google for Education reproduzem o ambiente de uma sala presencial integrando professor, alunos remotos e presenciais, gerando uma experiência de total interatividade. A absolut oferece todo o suporte, presencial ou remoto, para que o professor possa dedicar-se totalmente à construção do conhecimento e ainda traz um plus de acesso a ferramentas modernas, motivando uma geração tão ávida por tecnologia.

- Interatividade
- Motivação
- Foco na construção do conhecimento



+



- Gestão de tecnologia
- Suporte remoto/presencial
- Sala de aula híbrida profissional





# Salas de aulas híbridas absolut technologies com Google for Education

Nossas soluções foram pensadas para que a interface aluno-professor seja preservada em toda sua integração.



## Sala Veríssimo

espaços até 30m<sup>2</sup>

Dispositivo de mesa para professor acompanhar alunos remotos, além de recursos de áudio para melhoria



## Sala Cecília

espaços até 30m<sup>2</sup>

Recursos adicionais para interação entre professor, alunos remotos e presenciais



## Espaço LAB Drummond

entre 30m<sup>2</sup> e 40m<sup>2</sup>

Solução desenvolvida para manter a qualidade de áudio em ambientes de laboratório e aulas práticas



## Sala Machado

entre 50m<sup>2</sup> e 60m<sup>2</sup>

Recursos que proporcionam o mesmo nível de aprendizagem para alunos remotos e presenciais garantindo o foco e



## Sala Monteiro

maiores de 70m<sup>2</sup>

Sem perda da qualidade do áudio e do vídeo mesmo em ambientes maiores, igual aproveitamento de conteúdo para todos os alunos

# Google Workspace for Education

O Google Workspace for Education é o pacote de ferramentas colaborativas do Google for Education usado por mais de 170 milhões de professores e alunos ao redor do mundo. Agora, além da versão Google Workspace for Education Fundamentals que é gratuita, a sua instituição também pode contar com mais recursos e a flexibilidade de outras três opções para upgrade:

- Google Workspace for Education Standard
- Teaching and Learning Upgrade
- Google Workspace for Education Plus



# Escolha a edição ideal para a sua escola

## Education Fundamental

### Destaques:

- Colabore em tempo real com o Documentos, o Planilhas, o Apresentações, o Sites e o Jamboard.
- Ajude os educadores a economizarem tempo gerenciando as aulas com o Sala de Aula e o Atividades.
- Comunique-se virtualmente em qualquer lugar com o Google Meet, o Chat e o Gmail.
- Ative o uso de chaves de segurança e a verificação em duas etapas para ter uma camada extra de autenticação.
- Previna-se contra a perda de dados no Gmail e no Drive.
- Trabalhe em conformidade com a FERPA, a

## Education Standard

### Destaques:

- Evite, detecte e corrija ameaças com a Central de segurança, que inclui os painéis, a página de integridade e a ferramenta de investigação.
- Gerencie os dispositivos e os apps em um lugar só, execute auditorias e aplique regras.
- Receba mais insights com o registro do Gmail e a exportação de registro do Sala de Aula para a análise do BigQuery.
- Acompanhe o uso no seu domínio com os registros de auditoria do Drive, dos dispositivos, do LDAP, entre outros.

## Teaching and Learning Upgrade

### Destaques:

- Conecte-se com até 250 participantes ou faça transmissões ao vivo para até 10 mil espectadores no domínio com o Google Meet.
- Aumente o interesse no aprendizado com as sessões de perguntas e respostas interativas, as enquetes, o controle de participação, as salas temáticas e as gravações do Google Meet.
- Faça a integração com as suas ferramentas de terceiros favoritas usando os complementos do Sala de Aula.
- Tenha acesso a relatórios de originalidade ilimitados e confira se há trechos semelhantes com base em um repositório privado com as atividades anteriores dos alunos.

## Education Plus

### Destaques:

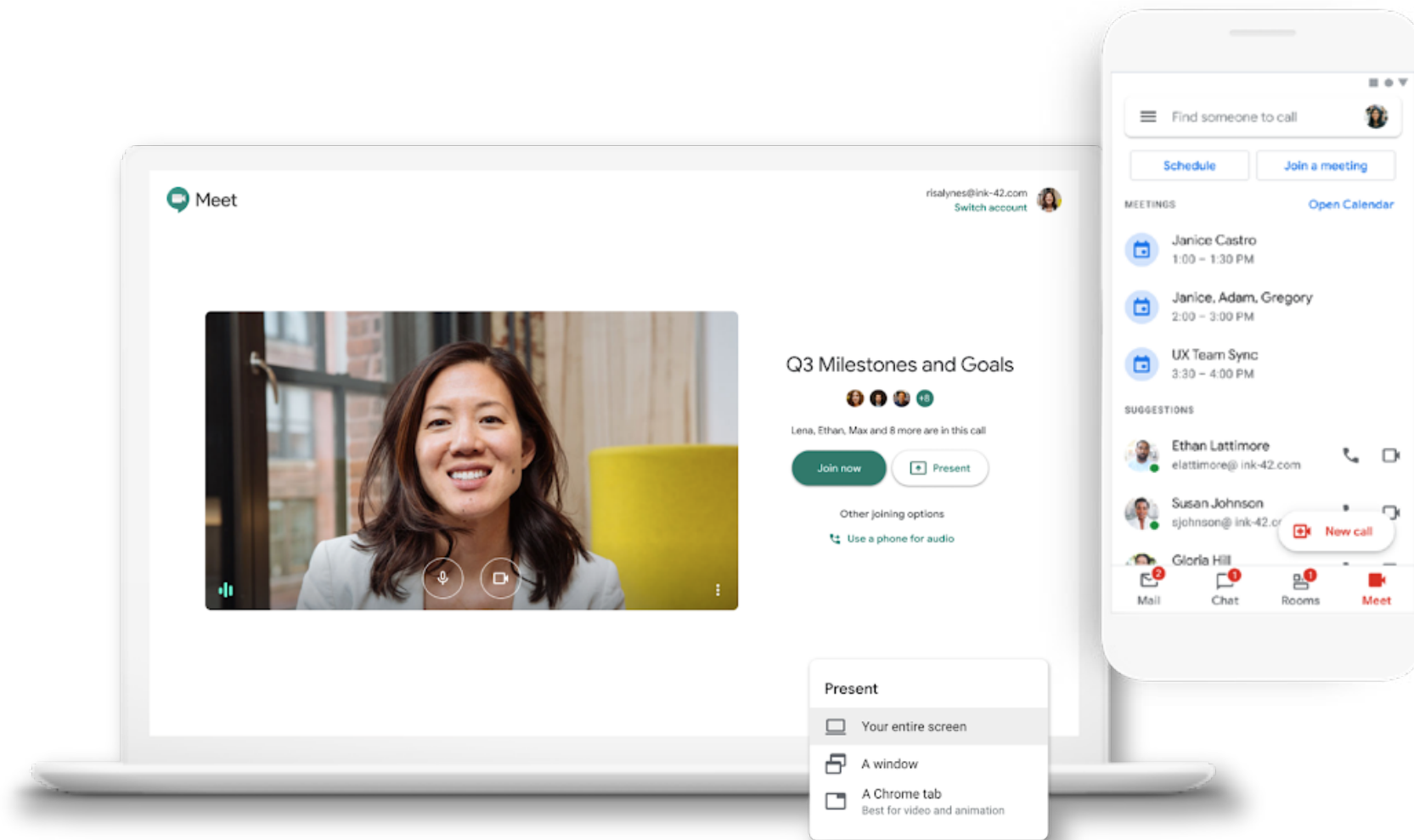
- Faça transmissões ao vivo para até 100 mil espectadores no domínio com o Google Meet.
- Facilite o acesso às informações com seu próprio Cloud Search.
- Crie e gerencie várias turmas sincronizando as listas de alunos do Sala de Aula com seu sistema de informações dos alunos.
- Receba respostas mais rápidas de uma equipe de suporte de especialistas no produto.





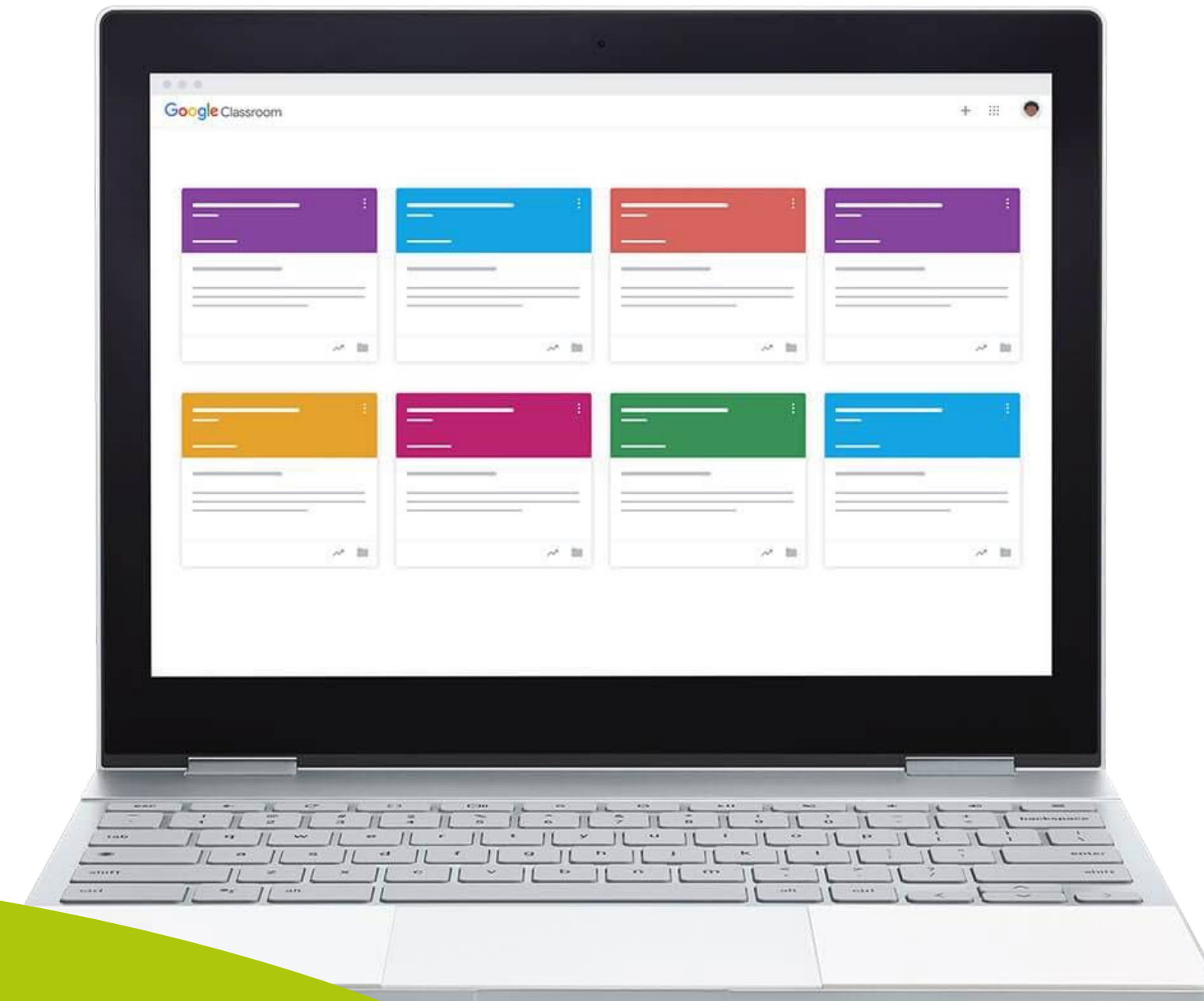
O Meet é uma solução de videoconferência segura e eficiente que contribui para formar, conectar e incentivar as comunidades escolares. Transmite aulas, reuniões de pais e professores, assembleias escolares e muito mais.

Transforme a interação entre alunos e professores com os recursos do Google Meet.



## Google Classroom

O Google trabalhou com vários professores para criar o Classroom: uma ferramenta simples e fácil de usar que ajuda os professores a gerenciar atividades. Com ele, os professores podem criar turmas, distribuir tarefas, dar notas, enviar feedbacks e ver tudo em um único lugar.





Os chromebooks gerenciados são computadores portáteis, leves e resistentes, desenvolvidos para uso em sala de aula. Eles executam o Chrome OS, sistema operacional desenvolvido pelo Google que tem armazenamento em nuvem e que trazem integrado o Chrome Education Upgrade, licença de gestão educacional que garante a segurança da sua instituição e dos seus alunos. Os Chromebooks Gerenciados através do Chrome Education Upgrade são utilizados por mais de 40 Milhões de professores e alunos ao redor do mundo. Conte com a absolut para implementar e gerir o seu projeto de transformação.



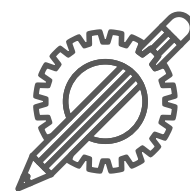
# Jamboard

O Google Jamboard é uma tela inteligente e interativa 4K semelhante ao quadro branco que pode ser usado para aulas e apresentações. Ligue-o, desenhe-o, deslize através de slides, o que for. O Jamboard é integrado ao Google Workspace for Education para que os usuários possam acessar e editar qualquer arquivo armazenado no Drive.



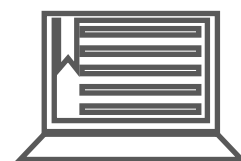
# abs-tech AVO Edu

A aula não pode parar por problemas técnicos! Garanta que a sua instituição esteja preparada para as aulas no formato híbrido. Nosso time cuidando de tudo para que você possa focar na construção do conhecimento.



## Análise e Projeto

- Levantamento da infraestrutura
- Aproveitamento do parque instalado



## Capacitação

- Otimização do uso das ferramentas de comunicação em aula
- Domínio dos recursos tecnológicos para aula



## Gestão das Ferramentas

- Agendamento das aulas
- Convocação dos alunos
  - Registro de presença
  - Relatórios para gestão pedagógica



## Gestão da Tecnologia

- A tecnologia pronta para o início da aula
  - Monitoramento da tecnologia no decorrer da aula completa



# Nosso time aguarda seu contato



siga nossas redes sociais



## São Paulo

Alam. dos Maracatins, 780, 23º andar, Cj.  
2303  
Edf. Vertex - Indianópolis  
04089-001  
São Paulo-SP  
+55 11 2691.5113  
saopaulo@abs-tech.com

## Salvador

R. José Jorge Pereira,  
47, Lt. 22, Qd D  
Buraquinho  
42710-480  
Lauro de Freitas-BA  
+55 71 2103.5113  
salvador@abs-tech.com

## Brasília

+55 71 2103.5113  
brasil@abs-tech.com

## Rio de Janeiro

Av. Henrique Valadares, 139, Sl. 201,  
Centro  
20231-030  
Rio de Janeiro-RJ  
+55 21 2220.7740  
riodejaneiro@abs-tech.com

## Lisboa

R. José Saramago 5A, Sl. 23,  
Lisboa  
1675-180  
+351 21 479 1000  
lisboa@abs-tech.com

## Miami

3D VR SHOP LLC  
Comercialização em Miami  
+1 305 705 5054  
miami@abs-tech.com

[www.abs-tech.com/contato](http://www.abs-tech.com/contato)  
[info@abs-tech.com](mailto:info@abs-tech.com)